

INDUSTRY 4.0



酉律有限公司

You Lu Technology Co., LTD

自動化產品服務專家

產品綜合型錄





自動化產品服務專家 創辦人



工業4.0策略合作聯盟 策劃人

誠信，專業，熱忱，服務

Honest, Profession, Passion, Service



公司簡介:

【西律有限公司】成立於 2019 年，為一新創自動化科技公司，長期深耕於自動化相關領域並致力於拓展自動化技術的提升及精進，提供客戶完整自動化專業的服務。

經營模式:

以線性驅動系統產品為基礎，傳遞相關自動化關鍵零組件產品、模組及系統解決方案，提供客戶全方位的服務及價值。



美國 SMAC 線性系統

高速度高精度!



新加坡 Akribis 線性系統

高性能高穩定!



台達電 - 工業自動化平台

台灣第一、高性價比!



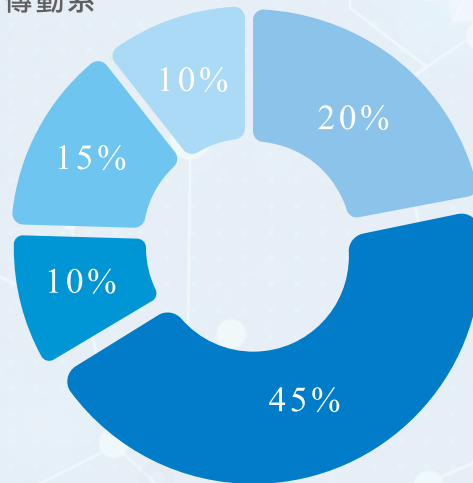
日本國際牌 - 伺服及光電

日本品質，卓越特性!

營業項目:

提供國內、外知名自動化廠牌的關鍵零組件、驅動控制系統、機械傳動系統、控制監控系統、變頻傳動系統等模組的代理、經銷、服務及相關解決方案。

- 關鍵零組件
- 驅動控制系統
- 機械傳動系統
- 控制監控系統
- 變頻傳動系統



代理、經銷、服務產品。



公司簡介：

【美國SMAC】提供高精且高速的音圈馬達、電動缸，產業多用於Z軸應用。產品可程式位置控制於 $1\mu\text{m}$ 以上、速度控制於 $1\text{m/s} \sim 1\mu\text{m/s}$ 、線性力量控制，可達 5g 軟著陸接觸力功能，壽命可達二億次以上。

音圈馬達、電動缸、伺服夾爪、定位平台



LAL, LCA, LCB, LBL 線性音圈馬達
LAR, LCR 線性+伺服旋轉音圈馬達

有帶旋轉軸！



CAL, CBL, CTL 圓形電動缸

12mm直徑



MRG 伺服夾爪、LXY 微型定位平台

夾持力量可控制！



LAS, LCS, SLA 滑塊式音圈馬達

鏡頭定焦應用！

控制器、驅動器



LCC, LAC 單軸、雙軸控制器

可擴充多軸



CBC 單軸 / 裸板控制器

可整合在馬達



MC 多軸 / CANopen 控制器

Max: 127軸



LAD 驅動器 / LAA 放大器

可整合上位控制



SMAC CBL35C 圓型音圈馬達

內建控制器

公司簡介：

【新加坡Akribis】成立於2004年，在新加坡和上海有生產基地。專注於直驅電機、精密平台系統等新技術的創新和研發，已有超過34項以上的專利。市場大多被應用於半導體、太陽能、面板、LED、印刷電路板、光學...等產業的製造、組裝及測試。

線性馬達部品



AJM、AQM、AKM 鐵心式線性馬達

低齒槽效應!



ACR 弧形無鐵心式線性馬達

款式齊全!



AUM、AWM 無鐵心式線性馬達

夾持力量可控制!



AHM 大推力無鐵心線性馬達

鏡頭定焦應用!

鐵心式 DD 馬達

一般型	外徑 - 扭矩 (mm) - (N-m)		中空尺寸 (mm)	中空型(高度不同)	中空尺寸(mm)
<p>ADR-A</p>	110-5.8	110-12.6	10	<p>ADR-B</p>	32
	135-15.5	135-32.9	15		48
	175-47.2	175-98.6	30		72
	220-137.9	220-284.6	30		87
	360-554.5	360-1133.8	60		-

中空扁平



AXD



AXM

外徑 - 高度 - 扭矩 (mm) - (mm) - (N-m)	中空尺寸(mm)
80 - 50 - 2.6	12
120 - 50 - 10.2	42
160 - 55 - 19.07	55
200 - 65 - 42.78	70
280 - 90 - 150	113
400 - 155 - 777	130

無鐵心式 DD 馬達

中空扁平	外徑 - 高度 - 扭矩 (mm) - (mm) - (N-m)		中空尺寸(mm)	小尺寸	外徑 - 高度 - 扭矩 (mm) - (mm) - (N-m)	
<p>ACW</p>	120 - 37 - 4.8		37	<p>ACD</p>	62 - 60 - 0.4	
	170 - 37 - 13.1		50		62 - 84 - 1.19	
	220 - 42 - 23.2		70		120 - 80 - 6.5	
	-		-		120 - 175 - 32.3	

公司簡介：

【美國MK Cells】提供多種型式的荷重元供客戶選用，適用於推力、拉力、壓力等各種使用場合。



圓盤式拉、壓



單點按壓量測



圓柱型拉、壓



剪力梁 壓力



S型拉力量測



圓棒彎曲量測



圓柱型 大壓力

公司簡介：

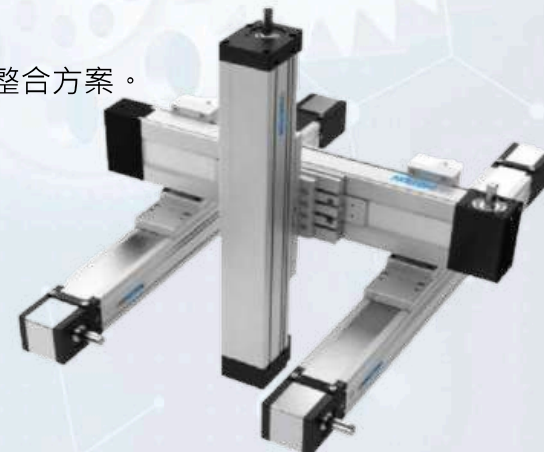
【歐洲斯洛維尼亞 UNIMOTION】成立於1990年，是專業電動缸模組產品的製造商，提供多軸系統整合方案。



電動滑台



電動缸



多軸整合

公司簡介：

【Ewellix】於2023年納入德國Schaeffler集團，擁有超過1250項專利，是滾柱螺桿的發明者。



滾柱/滾珠螺桿



電動升降柱



腳座電動缸



電動推桿

公司簡介：

【世協電機股份有限公司】已先後取得CE、CCC、UL產品認證與ISO9001及ISO14001驗證，產品從原料、研發設計、加工、製造等生產過程，100%台灣製造。



平行軸輸出

PHL 高精度型
PGH 高性能型
PUL 高負荷型



中空軸輸出

PHL 極精密斜齒型
PGF 精密斜齒型
PGW 標準直齒型



圓型法蘭軸輸出

PHFR 極精密斜齒型
PGFR 精密斜齒型



直角型輸出

PUR 極精密斜齒型
PGRH 精密斜齒型



公司簡介：

【台達電子】電源供應器聞名全球，主要事業除了發展工業自動化外，更提供影像視覺系統、網路、IoT等相關應用。相關工業自動化的解決方案逐漸被應用於食品、紡織、化工、電子、塑膠、金屬加工機、製藥、印刷...等自動化設備。

工業自動化平台 整機開發

SECS-GEM

人機界面
平價、高品質



DOP-100

機種	規格
DOP-103WQ	4.3人機介面, 進階網路型
DOP-107WV	7.0人機介面, 進階網路型
DOP-110WS	10.1人機介面, 進階網路型
DOP-W105B	10.4人機介面
DOP-W127B	12.0人機介面
DOP-W157B	15.0人機介面

SECS/GEM是一個由「國際半導體設備及材料(SEMI)」所開發的連通性標準。這項連通性標準是用來提供設備與工廠的資訊與控制系統之間的通訊。

變頻器



MS300 標準型
向量變頻器
22kw



C2000 泛用型
向量變頻器
355kw

SECS為「SEMI設備通訊標準」，GEM是指SEMI連通性標準E30，並且定義為「製造設備之通訊及控制的泛用模型」。

伺服馬達
泛用型 CP值高



B2/B3 伺服
100w ~ 3kw



A2/A3 伺服
100w ~ 15kw

光電產業



關鍵零組件



PMT 平板電源
供應器

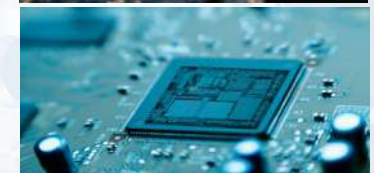


DTA 溫度控制器



DPA 壓力感測器

PCB產業



半導體產業



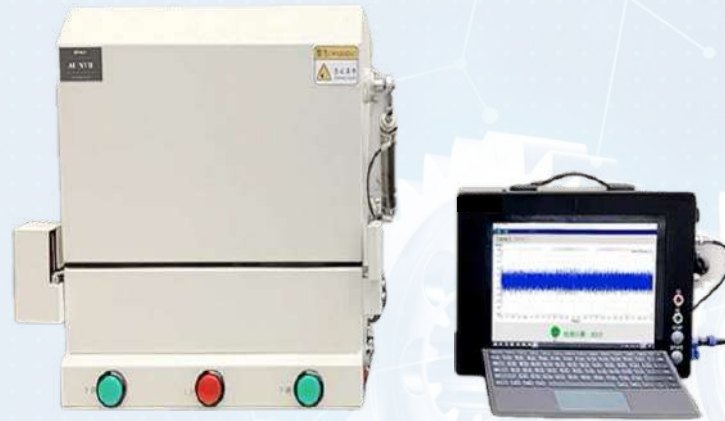
封測產業



產品簡介

AI人工智慧振動、噪音檢測系統 - 專為量測振動、噪音量身訂做。

生產線設備



應用支援

- 自動化上下料
- 條碼履歷追蹤
- PLC順序邏輯控制

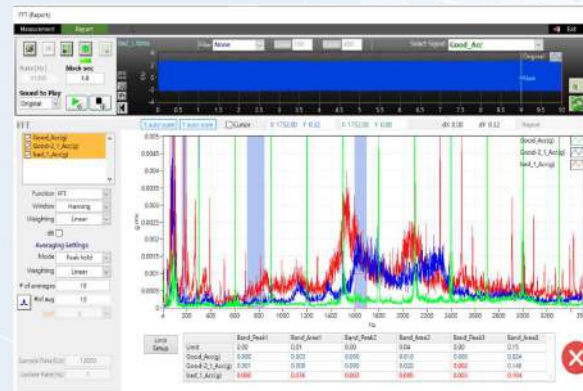
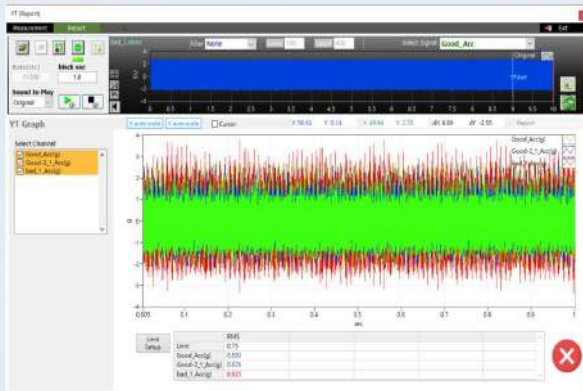
ON-LINE檢測

OFF-LINE檢測

產品簡介

DSA動態訊號分析軟體 - 專為音頻、振動量測、分析等應用設計開發。

軟體特色



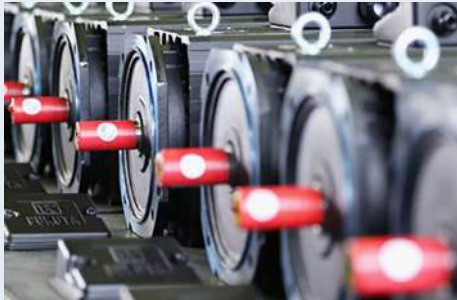
- 提供YT.FFT及QC快速分析功能
- 資料即時擷取、顯示、分析、比對、出報表
- 具備聲音撥放、量測數據圖形化輸出EXCEL
- 報表分析可疊圖 (各狀態對心, 可一目了然)
- 可切換曲線順序 (疊圖時可看到遮住的通道訊號)
- 具備判斷OK/NG功能 (可用在品管測試)

YT時域分析

FFT頻域分析

公司簡介:

【富田電機】提供馬達產品，包含感應伺服、永磁伺服、變頻馬達、主軸馬達等大功率製品。品質卓越連電動車大廠Tesla 特斯拉也採用。



感應伺服



永磁伺服



感應馬達

公司簡介:

【達祿精密工業股份有限公司】成立於2006年，產品行銷全球，有完整的品質檢測，與臺灣科技大學配合彈性體材料研發、材料耐酸鹼耐溫測試、扭力測試等合作開發，擁有友嘉實業、台中精機、程泰機械...等大型工具機廠實績驗證。



撓性聯軸器

外徑20~135 mm
常用扭矩5 ~1,175 Nm



鋼片式聯軸器

外徑27~104 mm
常用扭矩1.8~250 Nm



免鍵軸襯

非自動對心 - 內徑18~260 mm
常用扭矩250~105,000 Nm
自動對心 - 內徑6mm~200mm
常用扭矩14~144,000 Nm



剛性聯軸器

外徑82~276mm
常用扭矩90~6,860 Nm

公司簡介：

【日本Panasonic】為自動化發展領域一重要地位，然而日本感測器很多大廠牌，都有提供相關泛用型的光電開關產品，隨技術不斷地成長，產品的可靠度也逐漸提升，除多樣化供客戶選用外，在價格上也越來越有市場競爭力。

產品服務		推廣型號		
量測有無	①+② 光電開關 (內藏)	 <p>[省電 60%]</p> <p>CX-440 系列-距離設定反射型 (11.2*31*20mm)</p>	<p>[微型]</p> <p>EX-10 系列 (10*14.5* 3.5mm)</p> 	
	② 光電放大器	<p>FX-501 (標準型)</p> <p>FX-550 系列 檢測距離高 FX301 3 倍 /反應速度 25μs</p> <p>[入光量 4 倍!]</p>	<p>[行業反應 速度最快!]</p> 	
測量距離	①+② 雷射感測器 (內藏)	<p>EX-L200</p> 	<p>CMOS 微型 雷射感測器HG-C 10μm高精度檢測</p> 	
	② 雷射放大器	<p>LS-500 (小型) 反應速度 60μs</p> 	<p>LS-400</p> <p>Up to 16 units can be connected together</p> 	
	① 雷射感測器 (分離)	對照型 (距離 1m)	<p>LS-H101 圓柱形 (不銹鋼、另有螺母型)</p> 	<p>長距離-點反射型</p> <p>LS-H21/LS-H21F/ LS-H21-A/LS-H21-A</p> 
		LS-H102 方形 (側邊檢測)		<p>長距離-線反射型</p> <p>LS-H22/LS-H22F</p> 
同軸反射型 (距離 750mm)		<p>LS-H201 系列</p> <p>[行業最薄] 8*24*18mm</p> 	<p>鏡面反射型</p> <p>LS-H92/LS-H92F</p> 	
鏡面反射型 (距離 2.5m)	<p>LS-H901 系列 (光軸安裝、對準簡單)</p> <p>8*24*18mm</p> 	<p>LS-H91/LS-H91F/ LS-H91-A/ LS-H91F-A</p> 		

公司簡介：

【偉斯股份有限公司】為國際知名光電輸出入裝置製造商，擁有多項關鍵技術，已與歐美日世界多家大廠建立長期策略聯盟。期成為全球前三大之自動辨識方案供應商。

【美國Honeywell】掃描器能移動讀取速度高達每秒 270cm 應付各種快速產線，最低對比20%讀取能力，支援 USB，RS232C 及 Keyboard Wedge。能讀高透亮的表面或手機螢幕的條碼。



A680
手持式掃描器



FA480
固定式掃描器

- 耐用外殼符合IP54
- 支持外部觸發和串口觸發
- 額外OK和NG輸出信號
- 尺寸小巧易於安裝使用、設計
- 提供多介面連接USB、RS232



1900
手持式掃描器



3320g
固定式掃描器

- 光源採防刺眼設計
- 智慧式多種介面
- TotalFreedom支援資料可式化插件
- 具備靈敏的掃描性能
- 耐用外殼符合IP53

公司簡介：

SERVOTRONIX 1987年於以色列創立，2017年被中國美的集團全資收購，美的也收購德國Kuka機械手臂公司。高創傳動科技開發（深圳）有限公司，旗下擁有SERVOTRONIX高創及DORNA東菱兩大品牌。



CDHD
高性能驅動器



CDHD 2
高性能驅動器



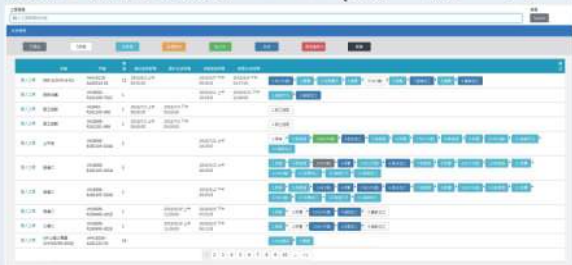
驅動器支援歐系通訊協議二次回授
HEIDENHAIN EnDat 2.2
Renishaw BiSS-C

智慧化自動量測系統

透過雲端管理系統可串聯 CMM、機械手臂/FMS，依據料盤 RFID 辨識，可進行夾具、量測程式之自動更換，進行 24 小時自動化量測作業，量測資訊可於雲端建立資料庫與產品履歷，並自動進行 Ca、Cp、Cpk、常態分布等數據分析。



製造執行系統 MES (人、機、料、法、工)



製程進度管理



機台稼動管理

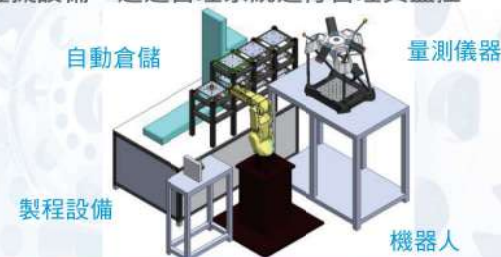
智慧倉儲管理系統

智慧製造系統，包含製造管理系統、自動化倉儲、自動化產線、設備聯網、稼動監控等，可提供整廠整線統包服務，可與原始 ERP 串接，自動派報工及全自動生產流程



智慧製造系統

智慧製造展示模組：展示系統包含機器人、製程設備、量測儀器、自動倉儲等虛擬設備，透過管理系統進行管理與監控。



研究方向：

自動控制已在現今文明與科技的發展上扮演著不可或缺的角色，在工業界中更是到處可見自動控制廣泛的被應用，如精密定位控制，恆定溫度控制，機械臂控制，噪音控制等等。本實驗室致力於現代控制理論的研究與發展，並針對工業界常見的實際系統，自行研發以驗證理論的可行性。



了解更多實驗室細節!



兩軸剛性機械臂



單軸饒性接臂機械臂



面板檢測



觸碰筆測試機



玻璃切割



面板檢測



電容網板模厚測試機



Parter Feeder



IC 測試機



玻璃裂片機



面板檢測



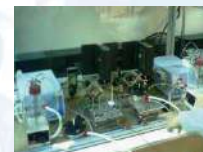
玻璃切割



彈片測試機



電子Marker機



生物反應器



Die bonding



鏡頭鎖附機



螺孔檢測機



偏擺度測試機



鏡頭鎖附機



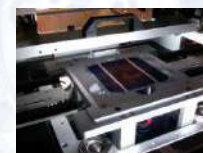
Die bonding + Dispenser



按鍵測試機



玻璃切割



太陽能板膜厚測試機



按鍵測試機





邁向工業4.0的最後一哩路



酉律有限公司

You Lu Technology Co., LTD

自動化產品服務專家



Tel : (02)66050866 # 66

Phone : 0979306666

Tax ID : 85044654

Fax : (02)23955335 # 666001

E-mail : tony.hsu@youlu-tech.com.tw

Website : <https://www.youlu-tech.com.tw>

Address : (242)新北市新莊區豐年街 53 巷 2 號 9 樓